

台灣發明商品促進協會 函

地址：105台北市松山區八德路二段400號7樓
承辦人：賴淑玲
電話：02-8772-3898#19
Email：wiipal68@wiipa.org.tw

受文者：淡江大學學校財團法人淡江大學

發文日期：中華民國111年3月10日
發文字號：20220310001字第2022031001號
速別：普通件
密等及解密條件或保密期限：
附件：如文（2022031001_Attach1.pdf、2022031001_Attach2.pdf）

主旨：波蘭華沙發明展優惠價35000，再贈送美國展，敬請惠予
公告並轉知 貴校師生踴躍參加。

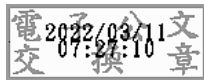
說明：

- 一、「謝新民獎學金」為鼓勵發明人勇於創作，培養競爭力，報名「2022 IWIS國際華沙發明展」一件作品優惠價35000，免代展費，再申請「2022美國科學暨發明展」參賽費全額補助。
- 二、補助款申請至111年4月30日止，若該額度提前用罄，即停止補助，請速報名以免向隅。洽詢專線(02)8772-3898分機19賴小姐或email至wiipal68@wiipa.org.tw。

正本：國立臺灣海洋大學、國立政治大學、國立臺灣大學、國立臺灣大學計算機及資訊網路中心、國立臺灣大學生物資源暨農學院附設山地實驗農場、國立臺灣大學生物資源暨農學院附設農業試驗場、國立臺灣大學生物資源暨農學院附設動物醫院、國立臺灣大學生物資源暨農學院實驗林管理處、國立臺灣師範大學、國立陽明交通大學、國立臺北藝術大學、國立臺北教育大學、臺北市立大學、東吳大學、中國文化大學、世新大學、銘傳大學、實踐大學、大同大學、臺北醫學大學、康寧學校財團法人康寧大學、國立臺灣戲曲學院、國立臺北護理健康大學、國立臺北商業大學、國立臺北大學、國立臺灣藝術大學、馬偕學校財團法人馬偕醫學院、輔仁大學學校財團法人輔仁大學、淡江大學學校財團法人淡江大學、華梵大學、真理大學、國立體育大學、國立中央大學、中原大學、長庚大學、元智大學、開南大學、國立清華大學、玄奘大學、中華大學學校財團法人中華大學、國立聯合大學、國立臺中教育大學、國立臺灣體育運動大學、國立中興大學、國

立中興大學計算機及資訊網路中心、東海大學、逢甲大學、靜宜大學、中山醫學大學、亞洲大學、國立彰化師範大學、大葉大學、明道學校財團法人明道大學、建國科技大學、國立暨南國際大學、國立嘉義大學、國立中正大學、南華大學、稻江科技暨管理學院、國立臺南藝術大學、國立臺南大學、台灣首府學校財團法人台灣首府大學、中信學校財團法人中信金融管理學院、長榮大學、國立中山大學、國立高雄師範大學、國立高雄大學、義守大學、高雄醫學大學、國立屏東大學、國立金門大學、國立宜蘭大學、佛光大學、國立東華大學、慈濟學校財團法人慈濟大學、國立臺東大學、國立空中大學、高雄市立空中大學

副本：



施養隆

裝

訂

線

